



# COMPANY PROFILE

2026 - 2027



**PT ENERGI DAYA MANDIRI**

*“Industrial Fuel Distribution & Energy Logistics”*



[www.edmenergi.com](http://www.edmenergi.com)



[marketing@edmenergi.com](mailto:marketing@edmenergi.com)



+62 858-8380-4500

# INTRODUCTION



Industri energi memiliki peran vital dalam mendukung operasional sektor pertambangan, konstruksi, manufaktur, perkebunan, dan marine. Ketersediaan bahan bakar industri yang stabil, berkualitas, dan tepat waktu menjadi faktor utama dalam menjaga produktivitas dan keberlanjutan usaha.

PT Energi Daya Mandiri (EDM) hadir sebagai Agen BBM Industri yang menyediakan solusi distribusi energi secara aman, efisien, dan profesional. Berkolaborasi dengan principal terpercaya, AKR Corporindo, IPM memastikan pasokan bahan bakar yang terjamin kualitas, kuantitas, dan kontinuitasnya.

Saat ini EDM berfokus pada wilayah operasional Kalimantan Utara dan Kalimantan Timur, dengan rencana pengembangan jaringan distribusi ke wilayah lain di Kalimantan sebagai bagian dari strategi pertumbuhan jangka panjang perusahaan.

*The energy sector plays a crucial role in supporting mining, construction, manufacturing, plantation, and marine industries. A stable, high-quality, and timely industrial fuel supply is essential to maintain operational productivity and business continuity.*

*PT Energi Daya Mandiri (EDM) operates as an Industrial Fuel Agent delivering safe, efficient, and professional energy distribution solutions. In collaboration with a trusted principal, AKR Corporindo, IPM ensures reliable fuel supply in terms of quality, quantity, and continuity.*

*EDM currently focuses its operations in North Kalimantan and East Kalimantan, with plans to expand its distribution network to other regions across Kalimantan as part of its long-term growth strategy.*



# COMPANY OVERVIEW

PT Energi Daya Mandiri (EDM) adalah perusahaan yang beroperasi sebagai Agen BBM Industri dengan dukungan principal terpercaya, AKR Corporindo. IPM menyediakan solusi distribusi bahan bakar industri secara profesional untuk mendukung sektor pertambangan, konstruksi, manufaktur, perkebunan, dan marine.

*PT Energi Daya Mandiri (EDM) operates as an Industrial Fuel Agent supported by a trusted principal, AKR Corporindo. The company provides professional industrial fuel distribution solutions for mining, construction, manufacturing, plantation, and marine sectors.*



Perusahaan mengelola koordinasi suplai dan distribusi dengan sistem kerja yang terstruktur, memastikan kualitas, kuantitas, serta ketepatan waktu pengiriman sesuai standar dan regulasi yang berlaku.

Saat ini IPM berfokus pada wilayah Kalimantan Utara dan Kalimantan Timur, dengan rencana ekspansi ke wilayah lain di Kalimantan sebagai bagian dari strategi pertumbuhan jangka panjang.

*IPM manages supply coordination and distribution through structured operational systems, ensuring fuel quality, quantity, and timely delivery in full regulatory compliance.*

*The company currently focuses on North Kalimantan and East Kalimantan, with planned expansion across other regions of Kalimantan as part of its long-term growth strategy.*



# VISION & MISSION



## Vision

Menjadi Agen BBM Industri yang andal dan terpercaya di Kalimantan, dengan standar layanan profesional serta komitmen terhadap keberlanjutan dan pertumbuhan jangka panjang.

*To become a reliable and trusted Industrial Fuel Agent in Kalimantan, delivering professional service standards with a strong commitment to sustainability and long-term growth.*

## Mission

- Menyediakan pasokan dan distribusi BBM industri yang aman, tepat waktu, dan sesuai standar kualitas.  
*To deliver safe, timely, and quality-assured industrial fuel supply and distribution.*
- Membangun sistem operasional yang profesional, transparan, dan patuh terhadap regulasi.  
*To implement professional, transparent, and fully compliant operational systems.*
- Mengembangkan jaringan distribusi yang kuat dan responsif di seluruh Kalimantan.  
*To strengthen and expand a responsive distribution network across Kalimantan.*
- Membangun kemitraan jangka panjang yang saling menguntungkan dengan pelanggan dan principal.  
*To build long-term, mutually beneficial partnerships with clients and principals.*



# CORE VALUES

Nilai-nilai inti kami menjadi dasar dalam menjalankan bisnis secara profesional, aman, dan berkelanjutan.

*Our core values guide us in operating the business professionally, safely, and sustainably.*



## Integrity & Compliance

Menjunjung tinggi integritas, transparansi, dan kepatuhan terhadap seluruh regulasi dalam setiap aktivitas distribusi dan operasional.

*Upholding integrity, transparency, and full regulatory compliance in every distribution and operational activity.*



## Safety First

Mengutamakan keselamatan kerja dan keamanan distribusi bahan bakar sebagai prioritas utama dalam setiap proses operasional.

*Prioritizing occupational safety and secure fuel distribution as the foundation of all operations.*



## Reliability

Menjamin kualitas, kuantitas, dan ketepatan waktu pengiriman untuk menjaga stabilitas operasional pelanggan.

*Ensuring quality, quantity, and timely delivery to maintain clients' operational stability.*



## Professionalism

Mengelola bisnis dengan sistem kerja yang terstruktur, responsif, dan berorientasi pada pelayanan prima.

*Managing the business through structured, responsive systems with a strong service-oriented approach.*



## Sustainable Partnership

Membangun hubungan jangka panjang yang saling menguntungkan dengan pelanggan, principal, dan seluruh pemangku kepentingan.

*Building long-term, mutually beneficial relationships with clients, principals, and stakeholders.*



## Empowering Communities

Berkontribusi pada pertumbuhan ekonomi daerah melalui penciptaan lapangan kerja, pengembangan kompetensi, dan keterlibatan aktif dalam mendukung masyarakat sekitar wilayah operasional.

*Contributing to regional economic growth through job creation, competency development, and active engagement in supporting communities within our operational areas.*



## Unified Collaboration

Mendorong kolaborasi yang sinergis antara tim internal, principal, mitra logistik, dan pelanggan untuk memastikan distribusi energi berjalan efektif dan berkelanjutan.

*Fostering strong collaboration among internal teams, principals, logistics partners, and clients to ensure efficient and sustainable energy distribution.*



## Sustainable Legacy

Berkomitmen menciptakan dampak jangka panjang dengan menyeimbangkan pertumbuhan bisnis, kepatuhan regulasi, serta tanggung jawab sosial dan lingkungan.

*Committed to creating long-term impact by balancing business growth, regulatory compliance, and social and environmental responsibility.*



# PRODUCT & SERVICES

## Fuel Supply & Distributor



EDM menyediakan layanan pasokan dan distribusi BBM industri yang terjamin kualitas, kuantitas, dan kontinuitasnya melalui dukungan principal terpercaya, AKR Corporindo.

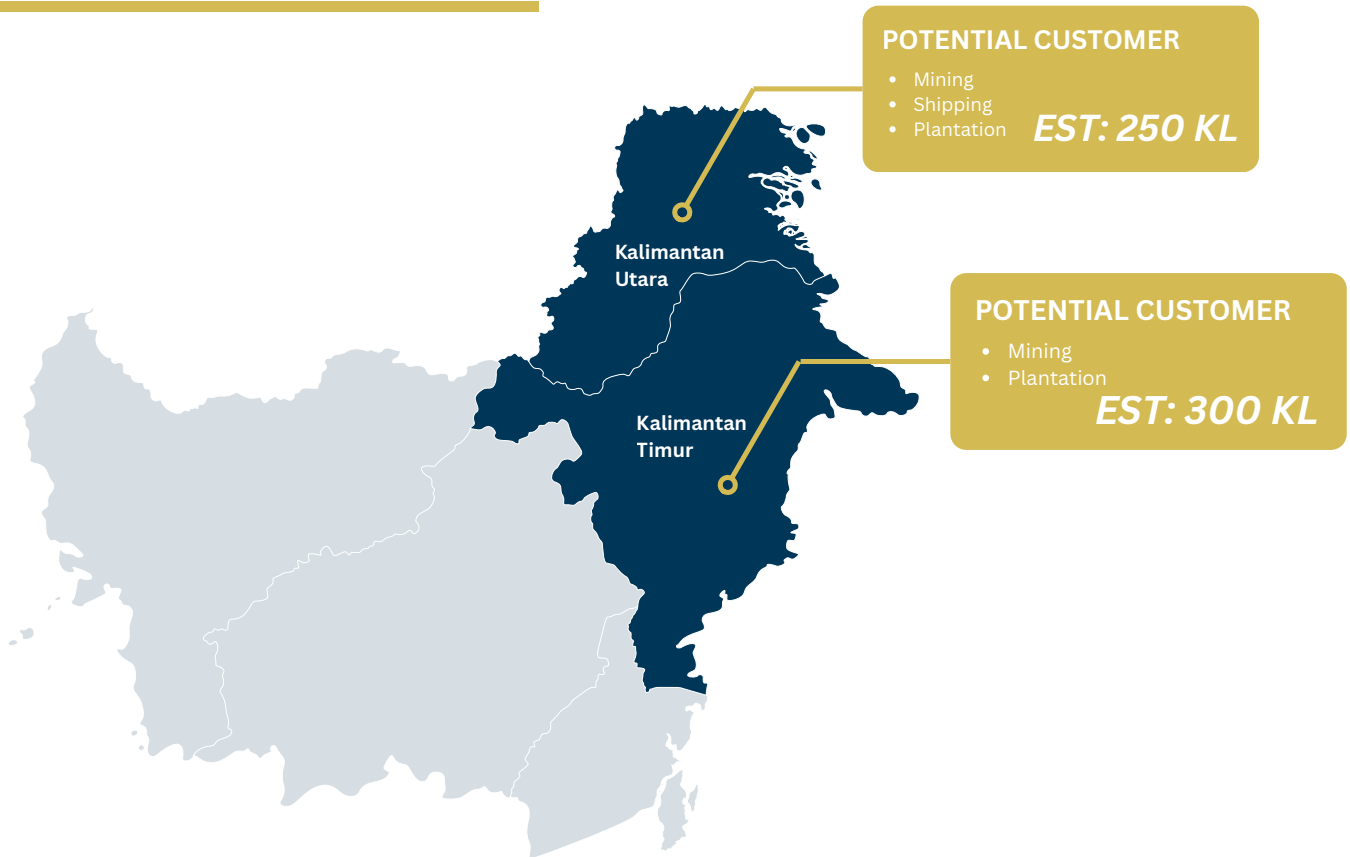
Kami mengelola proses koordinasi suplai, penjadwalan pengiriman, serta pengawasan distribusi secara terstruktur untuk memastikan bahan bakar diterima pelanggan tepat waktu dan sesuai spesifikasi. Dengan pendekatan operasional yang disiplin dan berbasis kepatuhan regulasi, EDM menghadirkan kepastian energi bagi kebutuhan industri.

*EDM provides industrial fuel supply and distribution services with assured quality, quantity, and continuity, supported by a trusted principal, AKR Corporindo.*

*We manage supply coordination, delivery scheduling, and distribution monitoring through structured operational systems to ensure fuel is delivered on time and in full compliance with required specifications. With a disciplined and regulation-based approach, EDM delivers energy certainty for industrial operations.*



# POTENTIAL CUSTOMER



## INDUSTRIES



### MINING

Membutuhkan pasokan BBM stabil untuk mendukung operasional alat berat dan produksi tambang.  
*Requires stable fuel supply to support heavy equipment and mining operations.*



### AGRI/PLANTATION

Mengandalkan pasokan BBM konsisten untuk operasional lahan, panen, dan transportasi hasil.  
*Relies on consistent fuel supply for land operations, harvesting, and product transportation.*



### TRANSPORTATION/SHIPPING

Membutuhkan distribusi BBM terjadwal untuk mendukung operasional kapal dan transportasi barang.  
*Requires scheduled fuel distribution to support vessel and cargo operations.*



### CONSTRUCTION & MANUFACTURING

Memerlukan distribusi BBM tepat waktu untuk menjaga kelancaran proyek dan operasional alat berat.  
*Depends on timely fuel delivery to ensure smooth project execution and equipment operation.*



# OUR FLEET

EDM didukung armada distribusi yang memenuhi standar keselamatan untuk memastikan pengiriman BBM industri berlangsung aman, tepat waktu, dan andal.

*EDM is supported by a fleet that meets safety standards, ensuring safe, timely, and reliable industrial fuel delivery.*

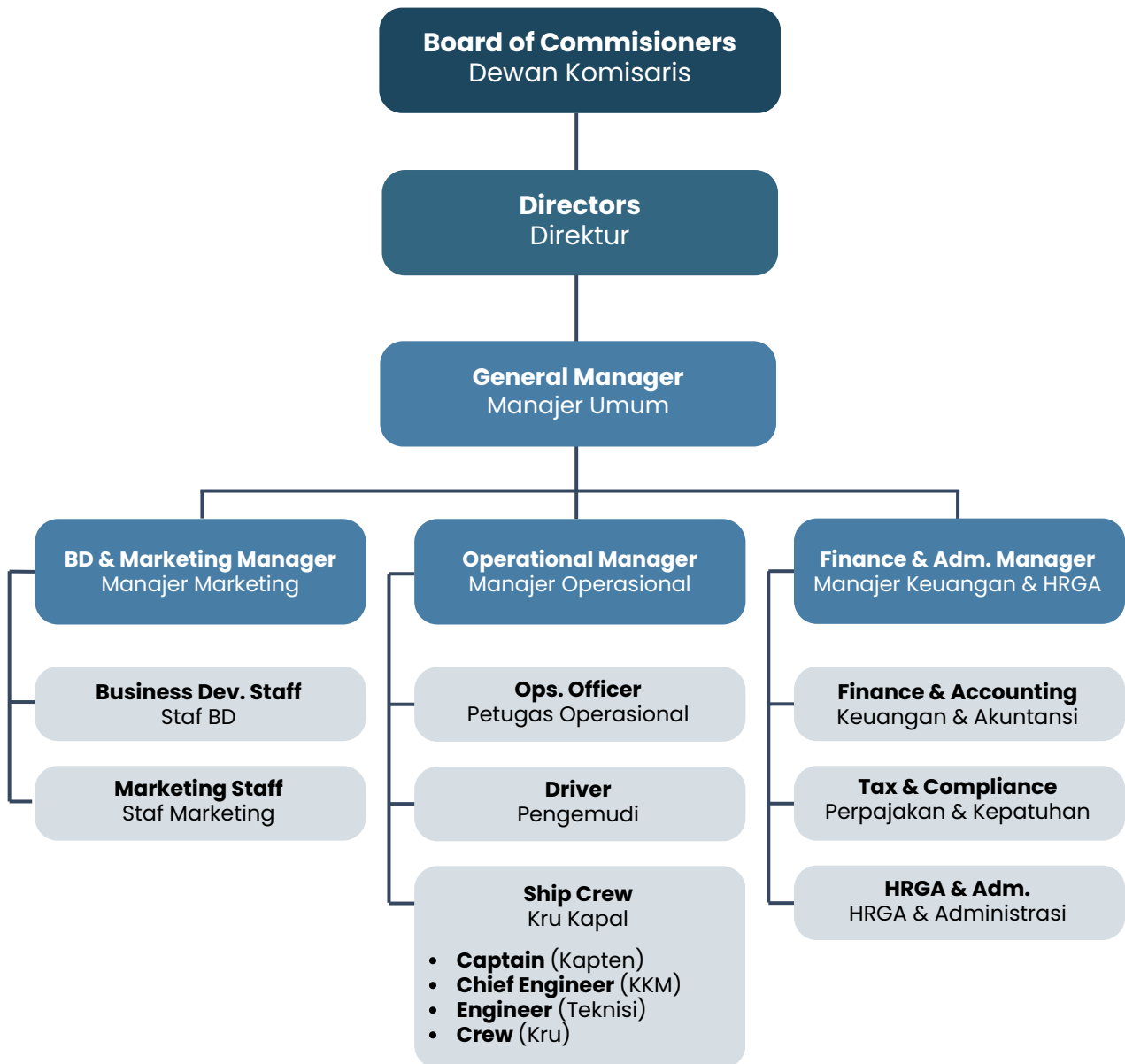
## SPOB



## FUEL TRUCK



# ORGANIZATIONAL STRUCTURE



## HEAD OFFICE

BSD City, South Tangerang  
Banten - 15310  
Indonesia

Website: [www.edmenergi.com](http://www.edmenergi.com)

Mail: [marketing@edmenergi.com](mailto:marketing@edmenergi.com)

Phone: +62 858-8380-4500

